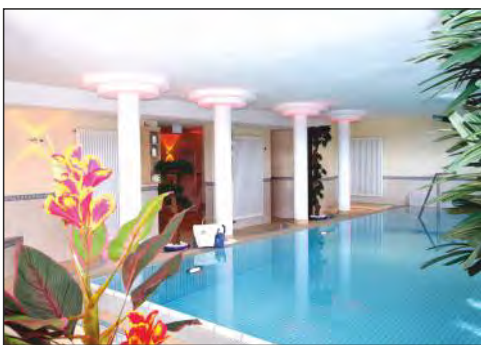


Seminar- & Tagungswelt  
**SonnenBlick**  
H o t e l



**Seminare - Tagungen  
Konferenzen**





## **FACTS** ... Zahlen, Daten, Fakten

### Lage

Eingebettet in die abwechslungsreiche Hügellandschaft Waldhessens, nahe der Landgrafenstadt Rotenburg/Fulda und der Festspielstadt Bad Hersfeld, im Grünen gelegen

### Strasse

unweit des Autobahn-Knotenpunkts 'Kirchheimer Dreieck'  
A 7 - Flensburg-München und  
A 4 - Dresden-Frankfurt/M.

### Schiene

Bebra (IC-Station), beste Anbindung an die ICE-Bahnhöfe Fulda und Kassel

### Zimmer

12 Economy-Einzelzimmer  
26 Standardzimmer  
24 Landhaus-Zimmer

mit Dusche/WC, Haarföhn, Kabel-TV, Telefon, Wireless-LAN, Schreibtisch, überwiegend mit Sitzecke und Balkon ausgestattet

zwei Aufzüge

### Gastronomie

regionaltypische Frische-Küche

### Seminar- und Tagungsräume

4 Räume von 6 bis 120 Personen,  
Neuland-Ausstattung,  
sehr gute Tageslichtverhältnisse,  
Be- und Entlüftung

### VitalOase

mit Schwimmbad, Wildquell, Jetstream, Whirlpool, finnischer Sauna, Infrarot-Kabine, Erlebnis-Duschen, Relax-Zone mit entspannender Lichtarchitektur

### Wellnessinsel

Massage & Wohlgefühl für Körper & Geist

### Freizeit- und Rahmenprogramme

zwei hauseigene Kegelbahnen,  
Grill- und Barbecueabende,  
Planwagen- und Floßfahrten

### Adresse/Ansprechpartner

Hotel Sonnenblick GmbH & Co. KG  
Familie Thrän  
Weiterode  
Haus Sonnenblick I  
36179 Bebra  
Deutschland • Germany

Kontakt     Thomas Thrän  
Tel.            +49 (0)66 22 - 931-0  
Fax             +49 (0)66 22 - 931-100  
eMail          SeTa@sonnenblick.de  
Internet       <http://www.sonnenblick.de>  
                   <http://www.tagungshotel-bebra.de>

## Raumübersicht / Technik / Services

Raum	Fläche	Vortrag	U-Form	Stuhlkreis
<b>Ibatal</b>	62 qm	bis 25 Pers.	bis 20 Pers.	bis 15 Pers.
<b>Kassel 1+2</b>	225 qm	bis 120 Pers.	bis 65 Pers.	bis 50 Pers.
<b>Kassel 1</b>	150 qm	bis 80 Pers.	bis 45 Pers.	bis 35 Pers.
<b>Kassel 2</b>	75 qm	bis 30 Pers.	bis 20 Pers.	bis 15 Pers.
<b>Ulfetal 1</b>	98 qm	bis 36 Pers.	bis 28 Pers.	bis 25 Pers.
<b>Ulfetal 2</b>	48 qm	bis 20 Pers.	bis 16 Pers.	bis 10 Pers.
<b>Kristallstübchen</b>	48 qm	bis 20 Pers.	bis 16 Pers.	bis 10 Pers.

Beamer

Flip-Charts mit Stiften

Pinnwände

Moderatoren-Koffer

White-Board

Kopierservice (sw/4c bis A3, Folien)

Sekretariatsservice

Beschallungs-Anlage 8-12 / 2x 300 W

2 Funk-Mikrofone, 2 Mikrofone (Kabel)

Highspeed-Internet-Zugang (1000 MB down-/50 MB upload)

RJ 45-Anschlüsse oder WLAN

Ihre Wunsch-Technik ist nicht dabei ?  
 Anruf genügt, weitere technische Ausstattung  
 mieten wir gerne für Sie an.

## Seminarraum... **IBATAL**

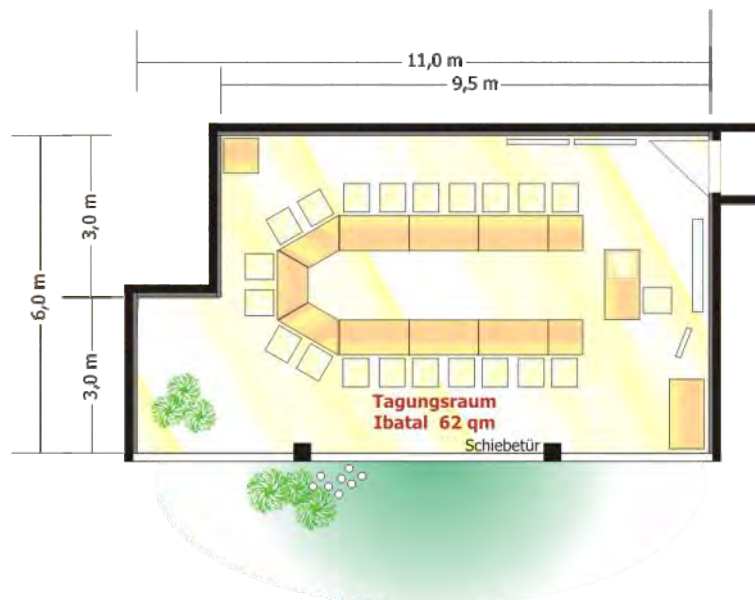


### Technische Daten:

Fläche:	62 qm
Länge/Breite/Höhe:	11,0 (9,5) x 6,0 x 2,7 m
U-Form:	bis 20 Personen
Parlamentarisch:	bis 25 Personen
Stuhlkreis:	bis 15 Personen
Licht:	sehr gute Tageslicht-Verhältnisse LED-Beleuchtung, stufenlos regel- und dimmbar, warmweiß bis Tageslicht-weiß, Wandfluter
Verdunklung:	Vorhang, 100 %
Strom:	23 Steckdosen (220 V)
Kommunikation:	Highspeed-Internet-Zugang über Wireless-LAN und RJ-45-Anschluss 2x TV-Anschluss

‘Neuland’ in Ausstattung und Technik,

Direkter Zugang nach draußen



## Seminarraum... **IBATAL**



## Seminarraum ... **KASSEL 1+2**



### Technische Daten:

Fläche:	225 qm
Länge/Breite/Höhe:	22,5 x 10,0 x 2,7 m
U-Form:	bis 65 Personen
Parlamentarisch:	bis 100 Personen
Vortrag:	bis 120 Personen
Stuhlkreis:	bis 40 Personen
Licht:	gute Tageslicht-Verhältnisse Leuchtstofflampen ERCO-Strahler
Verdunklung:	Vorhang, 50 %
Strom:	33 Steckdosen (220 V)
Kommunikation:	Internet-Zugang über Wireless-LAN, TV-Anschluss

'Neuland' in Ausstattung und Technik,

Direkter Zugang zur Terrasse



## Seminarraum ... **KASSEL 1+2**



## Seminarraum ... **KASSEL 1**

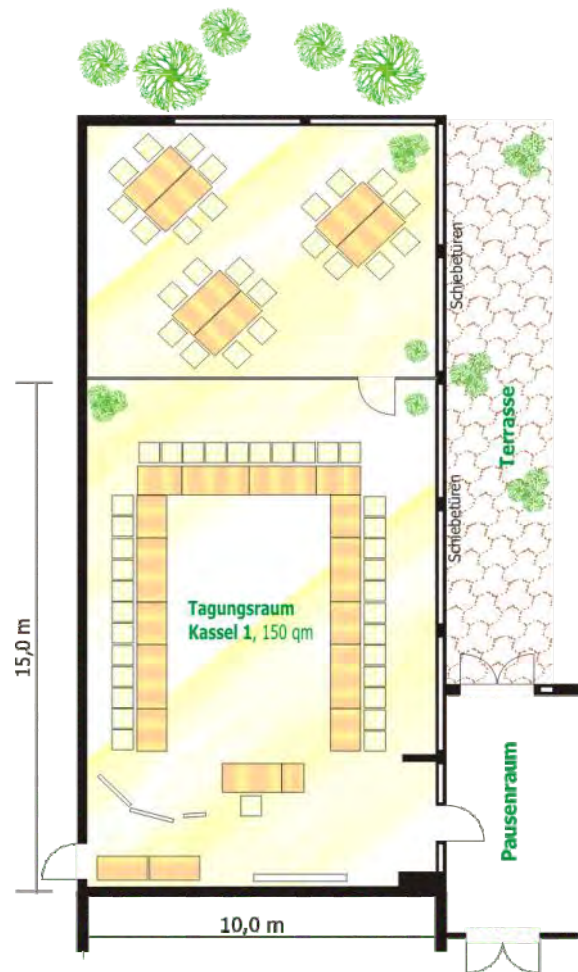


### Technische Daten:

Fläche:	150 qm
Länge/Breite/Höhe:	15,0 x 10,0 x 2,7 m
U-Form:	bis 45 Personen
Parlamentarisch:	bis 60 Personen
Vortrag:	bis 80 Personen
Stuhlkreis:	bis 35 Personen
Licht:	gute Tageslicht-Verhältnisse Leuchtstofflampen ERCO-Strahler
Verdunklung:	Vorhang, 50 %
Strom:	22 Steckdosen (220 V)
Kommunikation:	Internet-Zugang über Wireless-LAN TV-Anschluss

'Neuland' in Ausstattung und Technik,

Direkter Zugang zur Terrasse



## Seminarraum ... **KASSEL 2**

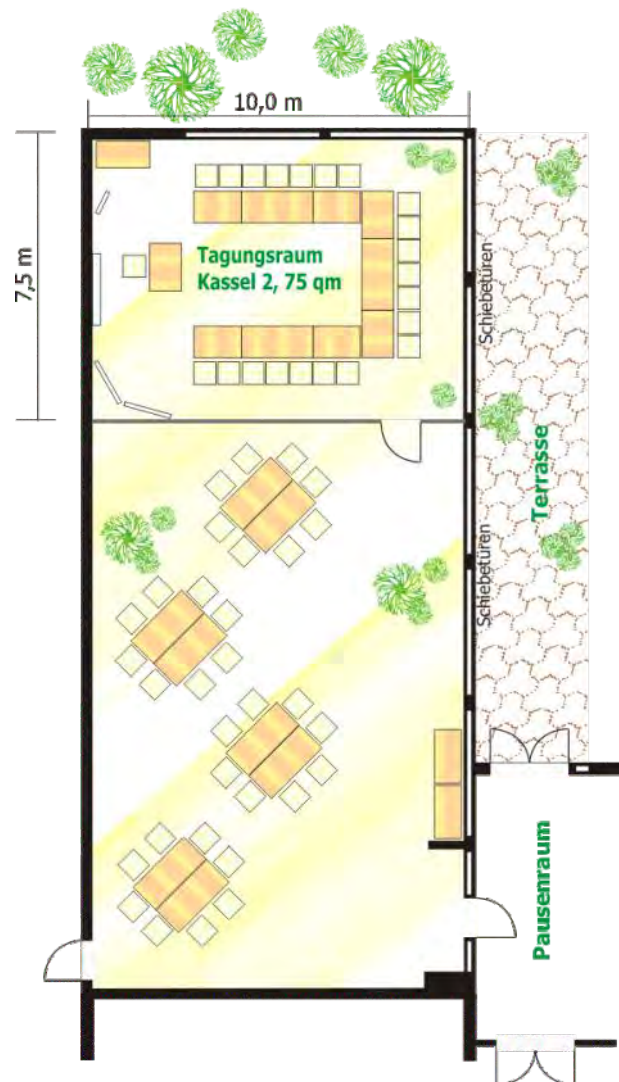


### Technische Daten:

Fläche:	75 qm
Länge/Breite/Höhe:	7,5 x 10,0 x 2,7 m
U-Form:	bis 20 Personen
Parlamentarisch:	bis 25 Personen
Vortrag:	bis 30 Personen
Stuhlkreis:	bis 15 Personen
Licht:	gute Tageslicht-Verhältnisse Leuchtstofflampen ERCO-Strahler
Verdunklung:	Vorhang, 50 %
Strom:	11 Steckdosen (220 V)
Kommunikation:	Internet-Zugang über Wireless-LAN TV-Anschluss

'Neuland' in Ausstattung und Technik,

Direkter Zugang zur Terrasse



## Seminarraum ... **KASSEL 2**





## Seminarraum ... **ULFETAL 1**

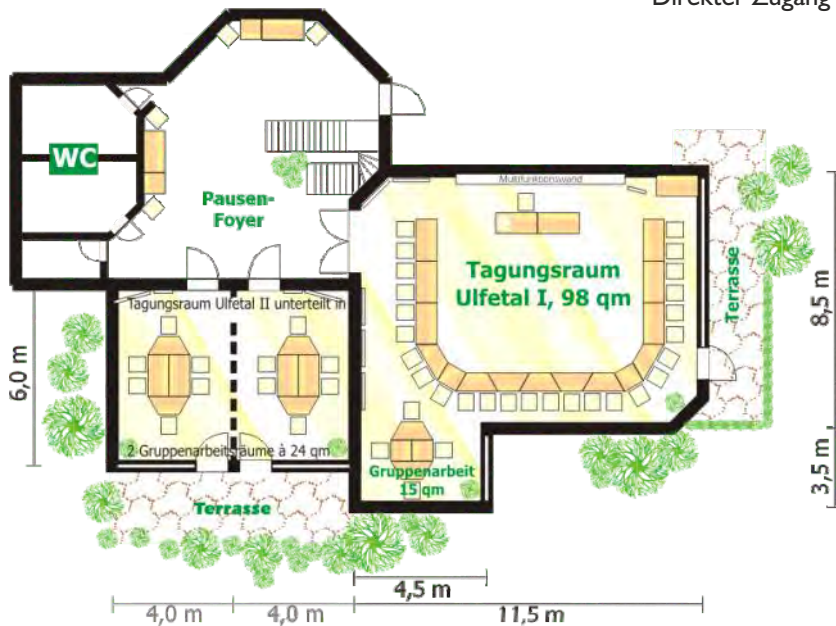


### Technische Daten:

Fläche:	98 qm + 15 qm Gruppenarbeitsecke
Länge/Breite/Höhe:	11,5 x 8,5 x 2,8 m
U-Form:	bis 28 Personen
Parlamentarisch:	bis 36 Personen
Vortrag:	bis 45 Personen
Stuhlkreis:	bis 25 Personen
Licht:	sehr gute Tageslicht-Verhältnisse LED-Panels stufenlos regel- und dimmbar warm-weiß bis Tageslicht-weiß, Wandfluter
Verdunklung:	Vorhang, 100 %
Strom:	22 Steckdosen (220 V)
Kommunikation:	Internet: W-LAN, RJ-45 TV-Anschluss Multi-Funktionswand 2.1 Dolby Digital Sound System festinstallierter WXGA-Beamer

'Neuland'-Technik und -Ausstattung,

Direkter Zugang zur Terrasse



## Seminarraum ... **ULFETAL 1**



## Seminarraum... **ULFETAL 2**

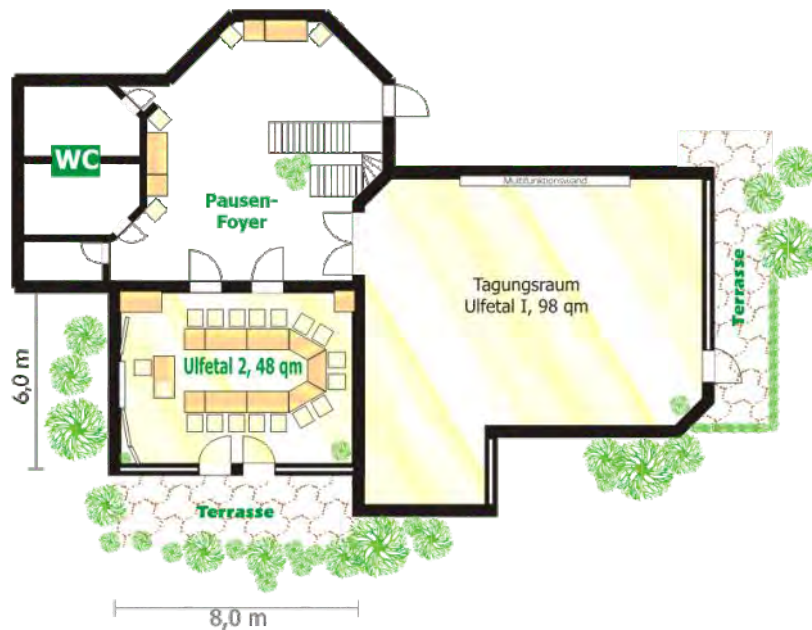


### Technische Daten:

Fläche:	48 qm
Länge/Breite/Höhe:	8,0 x 6,0 x 2,6 m
U-Form:	bis 16 Personen
Parlamentarisch:	bis 20 Personen
Vortrag:	bis 20 Personen
Stuhlkreis:	bis 10 Personen
Licht:	sehr gute Tageslicht-Verhältnisse, LED-Panels stufenlos regel- und dimmbar warm-weiß bis Tageslicht-weiß
Verdunklung:	Vorhang, 100 %
Strom:	22 Steckdosen (220 V)
Kommunikation:	Internet-Zugang über Wireless-LAN TV-Anschluss

‘Neuland’ in Technik und Ausstattung

Direkter Zugang zur Terrasse



## Seminarraum... **ULFETAL 2**

<b>„Alle Neune“</b> – ein heiterer Kegelwettbewerb	pro Std./Bahn	12,00 €
<b>„Wer wird Schützenkönig?“</b> – Ein Wettkampf für Jedermann um die Königswürde	pro Person	10,00 €
<b>Grill- &amp; Barbecue-Abend</b> auf der Hotelterrasse ( <u>Mai bis Sept.</u> ) lecker Gegrilltes mit knackigen Salaten und Beilagen ganz nach Ihrem Geschmack Getränke (Abrechnung nach Aufwand)	pro Person	28,00 €
<b>Bahnhof Bebra</b> Knotenpunkt im Kaiserreich – Grenzstation im Kalten Krieg Dauerausstellung im Industriedenkmal Bahnhof Bebra <a href="https://bahnhof-bebra.de/">https://bahnhof-bebra.de/</a>	Eintritt p.P. Führungen	ca. 5,00 € ab 39,00 €
<b>„Auf Schuster’s Rappen ...“</b> - Geführte Wanderung (ca. 1 ½ bis 2 Std.) deftiger Hütten-Eintopf unterwegs	Pauschal pro Person	50,00 € 12,00 €
Huberts <b>Kutsch- und Planwagenfahrt</b> (Entfernung vom Hotel ca. 20 km*) ➤ unterwegs mit Vesperstopp dazu? ➤ oder Kaffee und ‚Blechkuchen‘ ? <a href="https://huberts-planwagenfahrten.de/">https://huberts-planwagenfahrten.de/</a>		auf Anfrage
<b>Gruben-Einfahrt im Erlebnis-Bergwerk Merkers</b> (Entfernung vom Hotel ca. 40 km*) <a href="https://www.erlebnisbergwerk.de/">https://www.erlebnisbergwerk.de/</a>	pro Person	ca. 28,00 €
<b>Wartburg in Eisenach</b> (Entfernung vom Hotel ca. 50 km*) <a href="https://www.wartburg.de/">https://www.wartburg.de/</a>	Pro Person	ca. 13,00 €
<b>Landgrafenstadt Rotenburg</b> historische Stadtführung Dauer ca. 1 ½ Std. (Entfernung vom Hotel ca. 13 km*)		auf Anfrage
<b>Festspielstadt Bad Hersfeld</b> Stadtführung (ca. 1 ½ Std.) (Entfernung vom Hotel ca. 18 km*)		Auf Anfrage
hessische, italienische, französische <b>Spezialitäten-Menüs- &amp; Buffets, Spanferkel-Party, Ochsenrücken am Spieß gebraten, Oktoberfest</b> etc.		auf Anfrage
<b>Gerne setzen wir natürlich auch Ihre Ideen und Vorschläge in die Tat um</b>		

Alle genannten Preise sind Richtpreise. Verbindliche Preise auf Anfrage!

# Seminar und Tagungspauschale

(ab 10 Teilnehmern)

Bezeichnung	Classic-		Exklusiv-	
	Tages-Pauschale	Vollpension-Pauschale	Tages-Pauschale	Vollpension-Pauschale
<b>Mittagessen</b> 3-Gang-Menü mit Wahl oder Lunchbuffet	•	•	•	•
<b>Kaffeepausen Classic</b> vor-/nachmittags mit Kaffee/Tee, Knabbergebäck	•	•		
<b>Kaffeepausen Xtra</b> vor-/nachmittags mit Kaffee/Tee, Knabbergebäck, frischem Obst, Joghurt, nachmittags Kuchen			•	•
<b>Standardtechnik</b> Projektionsfläche, Flipchart komplett, zwei Pinnwände (Beamer nach Vereinbarung)	•	•	•	•
<b>Abendessen</b> 3-Gang-Menü mit Wahl oder Dinnerbuffet		•		•
Preis pro Person (EUR)	52,00	80,00	60,00	88,00
<b>+</b>	... oder als <b>All-in ...</b>			
<b>+ Tagungsgetränkset ,unlimited‘</b> enthält große Flasche (0,7L) Mineralwasser, Apfelschorle, Kaffee/Corner mit Kaffee/Tee	•	•	•	•
<b>+ Getränkeauswahl</b> mittags und/oder abends je ein Getränk pro Teilnehmer zur Wahl: Softdrink (0,3L), Tasse Kaffee/Tee abends auch Bier (0,3L) oder Hauswein (0,2L)	•	•	•	•
<b>All-in-Preis pro Person (EUR)</b>	68,00	100,00	76,00	108,00
<b>Übernachtung im Einzelzimmer</b>				
<ul style="list-style-type: none"> <li>• WohlfühlGenuss in der Vitaloase mit Schwimmbad, Wildquell, Jetstream, Whirlpool, Sauna, Infrarotkabine, ErlebnisDuschen &amp; Ruhezone</li> <li>• Frühstücksbuffet</li> </ul>				
pro Person und Nacht im Standardzimmer			(EUR)	86,00- 101,00
pro Person und Nacht im Landhauszimmer			(EUR)	98,00- 116,00

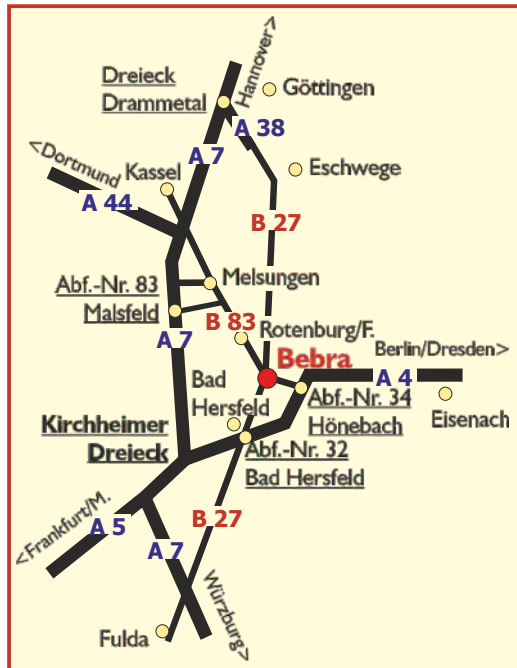
## LEISTUNGEN & PREISE 2024



## ZUSATZTECHNIK & SERVICES

Medientechnik Extra		
Beamer	pro Tag	55,00 €
Beschallungs-Anlage mit zwei Mikrofonen, 1 Standmikrofon	pro Tag	60,00 €
Moderatorenkoffer inklusive Material	pro Tag	18,00 €
Kommunikation		
Internet-Zugang per Wireless-LAN oder RJ45-Anschluss (je Rechner)		inklusive
Telefon / Fax	deutsches Festnetz	inklusive
Sonstiges		
Fotokopien	St.	0,20 €
Fotokopien (ab 10 St. von einer Vorlage)	St.	0,15 €
Notebooks / PCs / Netzwerke		auf Anfrage

## Ihr Weg zu uns ...



### Mit der Bahn:

bis Bahnhof Bebra (ICE- und IC-Station),  
von dort mit dem Taxi (4 km) zum Hotel

### Parkplätze (kostenfrei):

80 PKW-Stellplätze, 3 Busparkplätze

### Flughafen:

Frankfurt/M. 160 km • Erfurt 110 km  
Kassel-Calden 70 km • Paderborn 145 km

### GPS-Koordinaten:

N 50° 57' 07" • O 09° 49' 54"

### Zieladresse

Hotel Sonnenblick  
Haus Sonnenblick 1  
36179 Bebra  
Stadtteil Weiterode

### nächstgelegene Kreuzung

L 3251 / L 3250

### Aus Richtung Frankfurt/M. oder Würzburg:

- A 5 bzw. A 7 bis zum Kirchheimer Dreieck
- A 4 in Richtung Eisenach,  
Abfahrt Wildeck-Hönebach (Nr. 34)
- in Richtung Bebra,  
nach Ortsende Ronshausen 900 m rechts

### Aus Richtung Berlin oder Dresden:

- Autobahn über das Hermsdorfer Kreuz
- A 4 über Eisenach in Richtung Frankfurt/M.  
bis zur Abfahrt Wildeck-Hönebach (Nr. 34)
- in Richtung Bebra,  
nach Ortsende Ronshausen nach 900 m rechts

### Aus Richtung Hannover oder Dortmund:

- A 7 bzw. A 44 über Kassel
- A 7 bis zur Abfahrt Malsfeld (Nr. 83)
- Ausschilderung i. R. Rotenburg/F.  
bis zur B 83 folgen
- B 83 i. R. Rotenburg/Bebra
- vor Bebra Auffahrt zur B 27  
in Richtung Bad Hersfeld
- nächste Abfahrt in Richtung Weiterode/Wildeck
- nach Ortsende Weiterode ca. 600 m links



## Ihr Weg zu uns ...



Hotel Sonnenblick • Familie Thrän  
Haus Sonnenblick 1 • 36179 Bebra - Weiterode  
Tel. 0 66 22 - 9 31-0 • Fax 0 66 22 - 9 31-1 00  
hotel@sonnenblick.de • [www.sonnenblick.de](http://www.sonnenblick.de)

Hotel Sonnenblick GmbH & Co. KG, Sitz in: Bebra (Hessen)  
H R A 1 7 4 9 , B a d H e r s f e l d  
Komplementär: Hotel Sonnenblick Verwaltungs GmbH,  
Sitz in: Bebra, HRB 2654, Bad Hersfeld  
Geschäftsführer: Thomas Thrän